

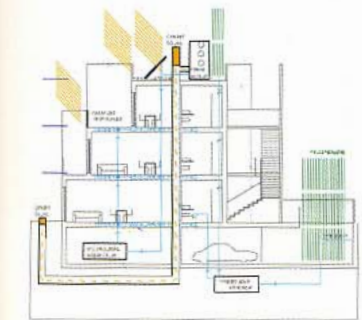
QUALIFICATI SEZIONE METAL&GLASS

Progettisti

- 1° Nadir Bonaccorso Arquitectos Asociados - Lisbona, Portogallo
- 2° Alessandro Turina - Roma
- 3° Kahle Oiza Arauzo Arquitectura - Pamplona (Navarra), Spagna

Studenti

- 1° Laura Bellamico - Reggio Emilia
- 2° Enrica Saglia - Monticello d'Alba (Cuneo)
- 3° Muriel Poncet - Sury le Comtal, Francia



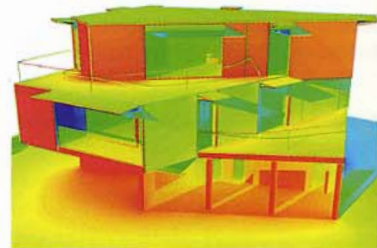
QUALIFICATI SEZIONE WOOD

Progettisti

- 1° Bertolone+Plazzogna Architetti - Treviso
- 2° 109 Architect - Toulouse, Francia
- 3° Weysen & De Baere Architects - Ghent, Belgio
- 3° Lands - Lugano, Svizzera

Studenti

- 1° Marina Gousia - Thessaloniki, Grecia
- 2° Alessandro Recaldin - Piove di Sacco (Padova)
- 3° Weysen & De Baere Architects - Ghent, Belgio
- 3° Daniele Capra - Prato allo Stelvio (Bolzano)



Sezione Concrete Progettisti
Filippo Taidelli Architetto e Oneoffice

Sezione Wood Progettisti
Bertolone+Plazzogna Architetti

QUALIFICATI SEZIONE CONCRETE

Progettisti

- 1° Filippo Taidelli Architetto e Oneoffice - Milano
- 2° LAN architecture - Parigi, Francia
- 3° XVStudio - Barcellona, Spagna

Studenti

- 1° Mauro Berti - Riese Pio X (Treviso)
- 2° Irene Bonente - San Pietro in Cariano (Verona)
- 3° Alessandro Pizzolato - Venezia



Sezione Wood Studenti
Marina Gousia

Sezione Concrete Studenti
Mauro Berti