

ITALIAN LIVING

Esiste un lessico progettuale e arredativo tutto italiano? Crediamo di sì. In queste pagine, selezioniamo e proponiamo luoghi, privati e pubblici, interni e a volte anche esterni, che rispondono alla nostra domanda: dove lo spazio viene concepito, pensato e realizzato secondo una metodologia e uno spirito identificabili con il Paese.

Does a specifically Italian design and furnishing language exist? We think so. In these pages, we choose and suggest both private and public places, mainly indoor but sometimes also outdoor, that answer our question; where the space is conceived, designed and realized according to a method and a spirit that can be identified as Italian.



DUE IN UNO • TWO IN ONE

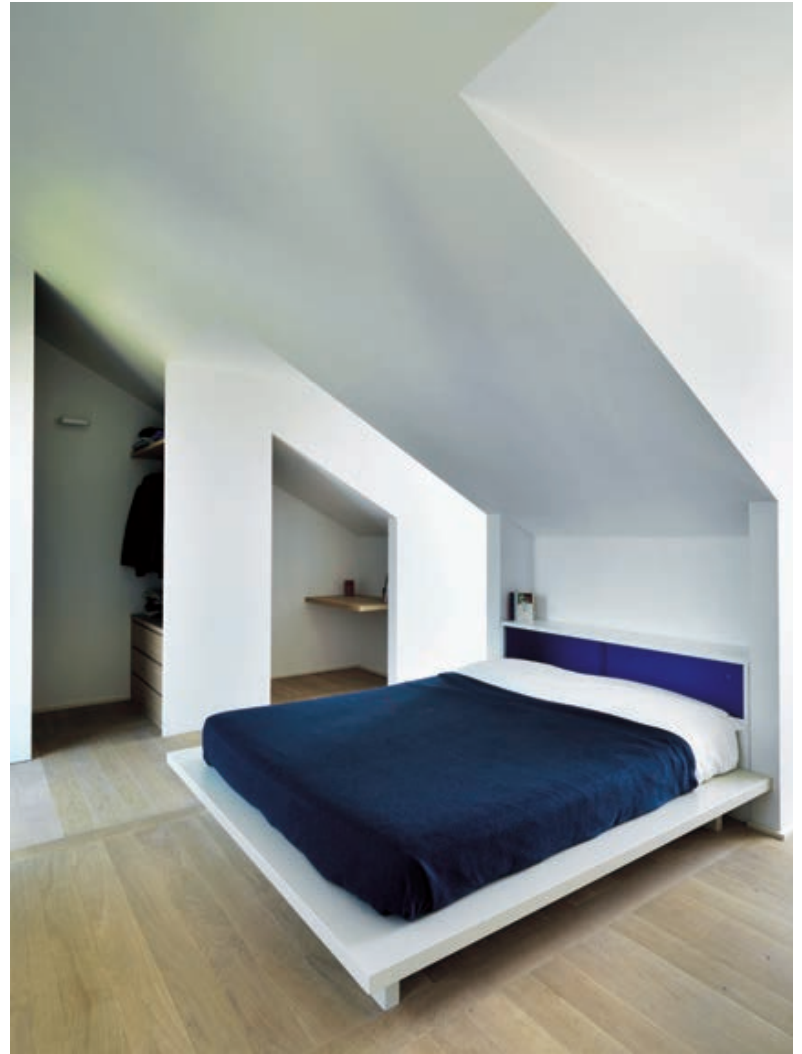
di Giulia Bruno
foto di Andrea Martiradonna

Una torre in mattoni a vista e una facciata classica danno l'impressione di due corpi distinti per un unico fabbricato nel centro storico di Milano. Progetto di Filippo Taidelli.

An exposed brick tower and a classic facade look like two separate bodies of a single building in the historic center of Milan. Project by Filippo Taidelli.

Via Zenale, centro città, a un passo dalla chiesa di Santa Maria delle Grazie, che ospita il Cenacolo di Leonardo da Vinci: uno storico edificio del 1901 è stato ristrutturato per ospitare appartamenti, laboratori e, al piano terra, alcuni negozi. La ristrutturazione integrale ha visto la creazione di un nuovo prospetto della porzione che affaccia sul giardino confinante. Una rientranza a tutta altezza ha alleggerito la preesistente facciata, cieca e compatta, dividendola in due corpi solo apparentemente separati. Da una parte svetta la torre che termina con mansarde dalla splendida vista sulla cupola rinascimentale della chiesa; l'elegante forma slanciata è sottolineata da snelle aperture

sul parco. Le logge realizzate nella rientranza uniscono la torre in mattoni a vista, intonacati di un raffinato bianco, alla restante parte dell'edificio, definita dall'aspetto decisamente classico. La facciata fronte strada, mantenuta nell'immagine originale grazie al restauro conservativo, continua nello scorcio laterale, che la prosegue in maniera mimetica. Fedele alla filosofia dello Studio Taidelli, da sempre dedicato alla sostenibilità ambientale, il progetto di Casa Zen ha previsto soluzioni impiantistiche tecnologicamente attuali, come ad esempio la pompa di calore ad acqua di falda, pavimenti radianti, nuovo isolamento dell'involucro esterno e, come ulteriore regolatore



ambientale, la vegetazione del giardino: la presenza di piante a foglie caduche favorisce fresca ombra estiva e maggiore luce e tepore solare durante i mesi freddi.
www.filippotaidelli.com

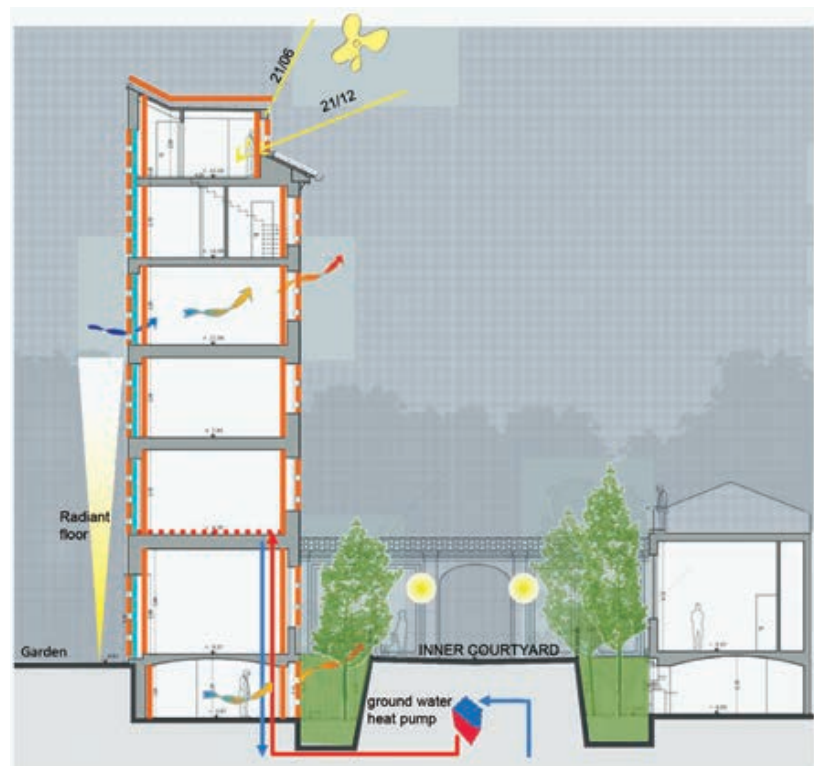
Casa Zen project has provided technologically modern plants, such as the groundwater heat pump, radiant floors, a new insulation of the outer casing and, as further environmental regulator, the vegetation of the garden: the

presence of deciduous plants encourages fresh summer shade and greater light and solar warmth during the cold months.
www.filippotaidelli.com

On via Zenale, in the city center, a few steps from the Santa Maria delle Grazie church housing the Last Supper by Leonardo da Vinci: a historic building from 1901 has been renovated to accommodate apartments, laboratories and, on the ground floor, some shops. The complete renovation involved the creation of a new facade of the part overlooking the neighboring garden. A full-height recess has made the pre-existing facade lighter, blind and compact, dividing it into two apparently separate bodies. On one side, stands the tower that ends with attics with a splendid view of the Renaissance dome of the church; the elegant slender shape is emphasized by slender openings on the park. The loggias created in the recess join the exposed brick tower, plastered with a refined white, to the remaining part of the building, characterized by the decidedly classic look. The front facade, maintained in the original image thanks to the conservative restoration, goes on the side, which continues it in a mimetic way. Faithful to the philosophy of Studio Taidelli, which has always been focused on environmental sustainability, the

Qui sopra, cucina con vista e camera da letto di uno degli appartamenti; sotto, le strategie ambientali.

Above, kitchen with view and bedroom of one of the apartments; below, the environmental strategies.





In questa pagina, l'appartamento su due piani con dettagli di serramenti e scala interna.

This page, the duplex apartment with details of windows and internal staircase.